

# FOREVER e PROTEXLEGNO

**Impregnante e Finitura  
Protettiva  
trasparente cerata**

*Gli Amici  
del legno.*



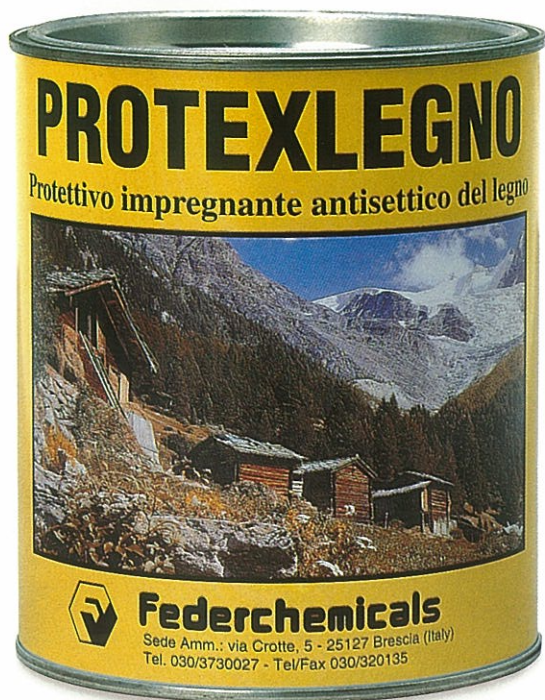
**Federchemicals<sup>®</sup>** S.R.L.

*...soprattutto*

# PROTEXLEGNO®

**Protettivo impregnante  
antisettico del legno.**

**Con FEDERCHEMICALS il legno e i  
suoi problemi verranno risolti.**



Il legno è un materiale prodotto dalla natura, nobile, naturale, caldo ed accogliente con un fascino senza tempo, crea un'atmosfera intima, funzionale e di grande valore estetico; bellissimo da vedere ma anche prezioso per le sue proprietà isolanti.

Come tutti i prodotti naturali, il legno ha lunga vita se viene trattato e protetto con cura e con prodotti e metodi atti a preservarlo nel tempo. I prodotti FEDERCHEMICALS nutrono il legno permettendogli di respirare e lo mantengono "vivo" rendendolo luminoso nell'esaltazione di tutto il suo splendore e nella sua funzionalità.

## FEDERCHEMICALS

Un nome di grande prestigio nei trattamenti del legno. Una lunga esperienza e un'antica perfezione artigianale si rispecchiano sia nella creazione di nuovi prodotti moderni, che nel continuo sviluppo del tradizionale programma di produzione.

La **FEDERCHEMICALS**, operante da anni nel settore della pulizia e trattamento di superfici, propone la linea dei prodotti impregnanti, vernicianti e protettivi di finitura per il legno, da applicare su pareti interne ed esterne, (preferibilmente a pennello), perlinature,

serramenti, infissi, persiane, travi, staccionate e qualsiasi altro oggetto in legno di cui si voglia mantenere inalterato l'aspetto naturale.

**Note:** le tonalità del prodotto **Protexlegno** possono subire alterazioni a seconda del tipo di legno.

Si consiglia l'applicazione di due mani del prodotto a distanza di 18 ore tra la prima e la seconda mano se il prodotto è colorato; oppure: 24 ore tra le due mani se il prodotto è neutro trasparente e lucido.

Terminare il trattamento di impregnazione con la finitura trasparente cerata **Forever®**.

## OTTO TONALITÀ MISCELABILI PER UN LEGNO AMICO.

**Protexlegno** impregnante penetra profondamente nel legno ma non forma pellicola, non **SFOGLIA** e dura a lungo. Se trattato bene non teme gli agenti atmosferici, le muffe ed il sole. Il legno non protetto soffre e si ammala. **Protexlegno**, mentre lo protegge dalle aggressioni, lo trasforma delicatamente colorandolo in trasparenza; lo difende e ne rispetta la natura. Il prodotto ha una notevole attività fungicida e battericida contro microorganismi e funghi blu.

**Protexlegno** viene fornito in 14 tinte di cui vi evidenziamo le più comuni.



LARICE



NOCE



DOUGLAS



TEAK



NOCE CHIARO



PALISSANDRO



CASTAGNO



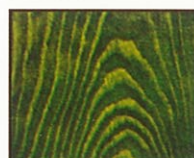
NOCE SCURO



PINO



MOGANO



VERDE RESYD



NEUTRO



VERDE ABETE



LEGNO ANTICO



TRASPARENTE  
CERATO